

# Plan de la session

L'approche d'impact d'Innoweave

## **Impact collectif 101**

Aperçu du parcours d'accompagnement d'impact collectif d'Innoweave

Les éléments clés pour déterminer votre état de préparation au coaching

Questions et discussion

# Qu'est-ce que l'**impact collectif**?

Un regroupement d'organisations travaillant ensemble pour relever un défi majeur en développant une approche intégrée qui améliore fondamentalement les résultats au niveau de la population dans une communauté.

# Quels sont les résultats **au niveau de la population** ?

Les résultats au niveau de la population reflètent l'amélioration du bien-être des enfants, des adultes, des familles ou des communautés (par exemple, la communauté est sûre, l'environnement est propre). Les initiatives d'impact collectif définissent le bénéfice que la population est censée recevoir (le résultat), et fixent une cible ou un objectif pour quantifier l'amélioration.

Par exemple :

- Augmenter de 10% le nombre d'enfants de 0 à 6 ans répondant aux critères de préparation à l'école à l'école ABC.
- 98 % des habitants d'un rayon de 50 km savent ce qu'il faut faire en cas d'urgence nucléaire.
- Réduction de 20 % de l'obésité chez les jeunes (16-24 ans) dans tout le Canada

# Approches réussies de l'impact collectif

**Priorité #1**

**1. Résultats populationnels** significatifs

**Priorité #2**

**2. Un modèle clair des efforts intégrés** nécessaires pour atteindre ces résultats

**Éléments  
visant à  
soutenir #1  
& #2**

**Amélioration**  
continue et  
communication

**Coordination et**  
support  
structurant  
(*backbone*)

Mesure des  
résultats et  
indicateurs  
principaux  
**communs**

*Vise à mesurer les  
progrès en #1 et que  
#2 fonctionne*

Source: Adapté de John Kania et Mark Kramer, Hiver 2011, suite à l'expérience d'Innoweave

## Exemple : Coalition pour des poids santé à la naissance

**Priorité #1:**  
Objectifs de  
**résultats**  
populationnels

Réduire l'incidence de grossesses chez les adolescentes, de jeunes fumant pendant la grossesse, et de faible poids à la naissance de 20% d'ici 2020 afin d'améliorer la qualité de vie (santé et sociale) des mères, des bébés et des communautés.

**Priorité #2**  
Un **modèle clair**  
**des efforts**  
**intégrés**  
**nécessaires** pour  
atteindre ces  
résultats

Les groupes multisectoriels priorisent ensemble les activités permettant d'atteindre les objectifs, les responsabilités sont clairement assignées

**Éléments de**  
**soutien**  
**conçus pour**  
**soutenir #1 &**  
**#2**

Éducation  
professionnelle  
multi-sectorielle en  
continu

Fonction de  
coordination partagée  
entre les employés de  
Good Sheppard Services  
et Hamilton Public  
Health Services

- Taux de grossesses chez les adolescentes
- Taux de faible poids à la naissance

**Mesures des**  
**résultats** partagées  
et indicateurs clés

Source: Adapté de John Kania et Mark Kramer, Hiver 2011, suite à l'expérience d'Innoweave

# Le parcours **Impact collectif** peut aider pour des problématiques qui :

- sont difficiles à aborder et changent à chaque tentative d'y remédier;
- impliquent de multiples parties prenantes ayant des valeurs et des priorités différentes ;
- ont des causes et des moteurs qui sont interdépendants, pleins d'incertitudes et d'inconnues ;
- requièrent de multiples nouvelles solutions sans qu'il soit possible de prévoir lesquelles fonctionnent.

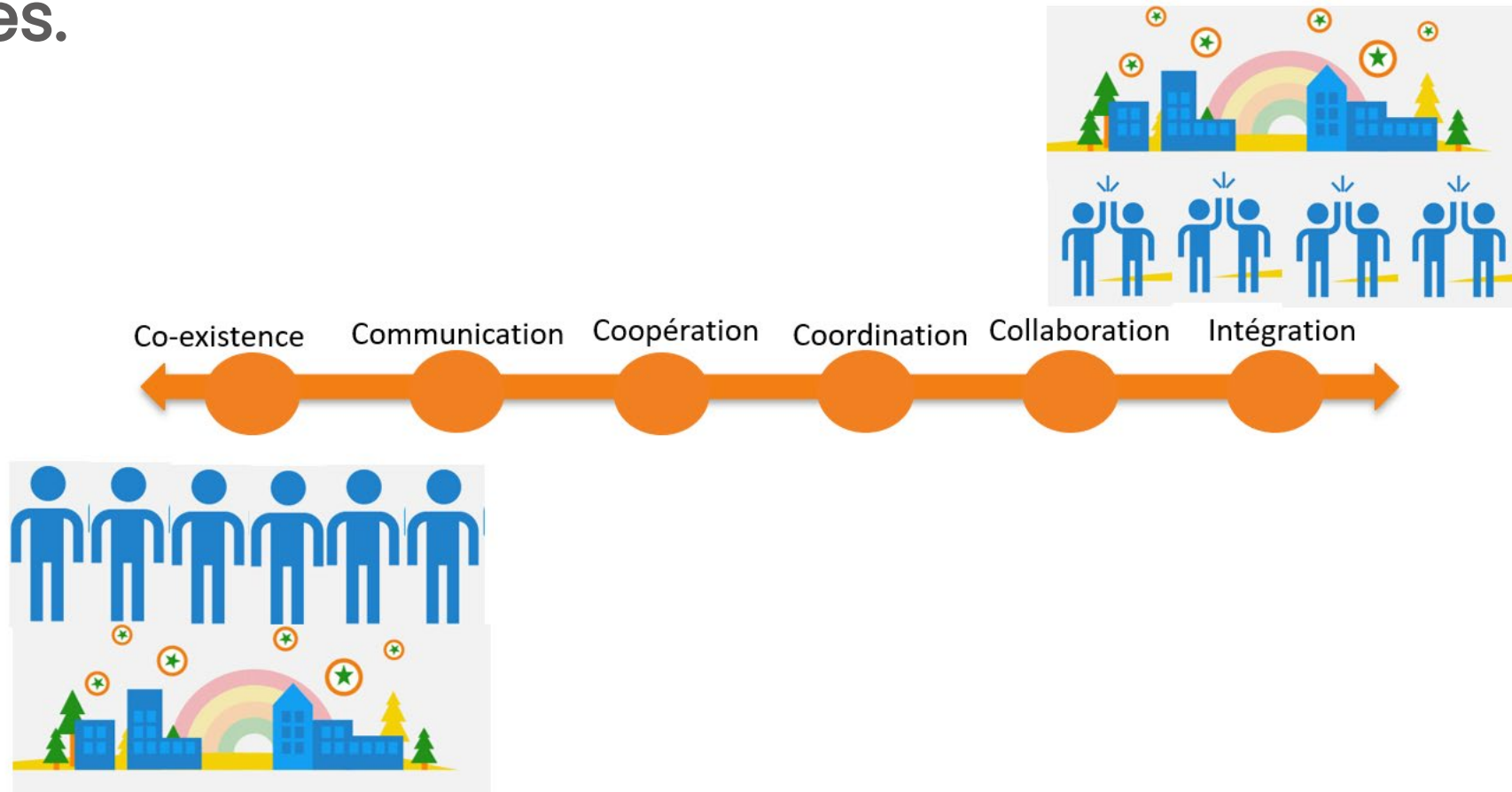
Source : MaRS Solutions Lab. Adapté de *Strategy as a Wicked Problem*. John C. Camillus. Harvard Business Review, mai 2008.

# L'impact collectif sera utile si vous...

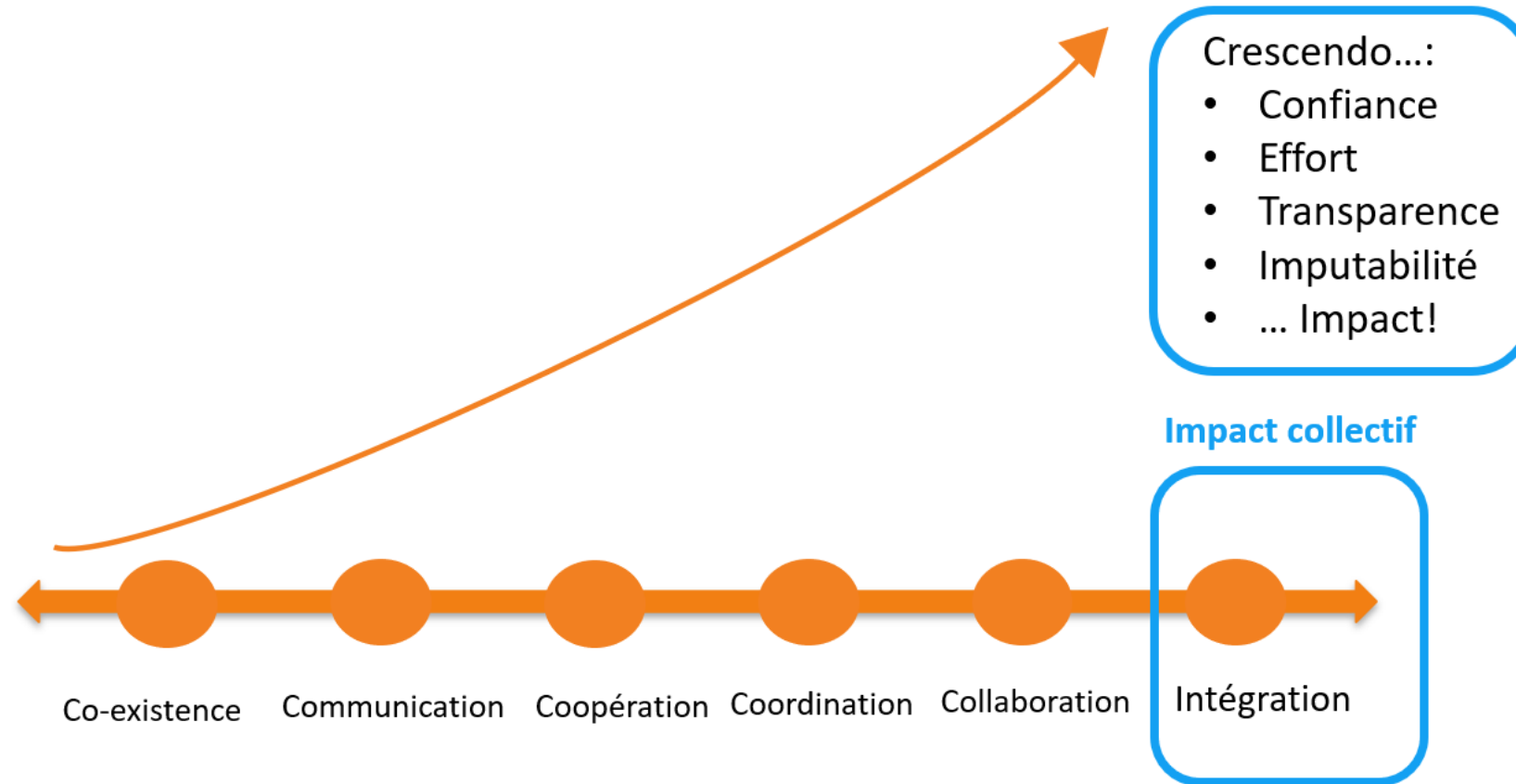
- Visez un changement radical (c'est-à-dire 10 % ou plus) à l'échelle de la communauté ;
- Estimez qu'un investissement à moyen ou long terme (c'est-à-dire 3 à 5 ans ou plus) de la part des parties prenantes est nécessaire pour réaliser ce changement ;
- Croyez que l'engagement intersectoriel est essentiel pour un changement à l'échelle de la communauté ;
- Vous engagez à utiliser des données mesurables pour définir le programme et vous améliorer au fil du temps ;
- Vous engagez à faire des membres de la communauté des partenaires et des producteurs d'impact.

Source: White House Council on Community Change

**Continuum de collaboration :** Certains problèmes peuvent être résolus individuellement, tandis que d'autres exigent que les organisations harmonisent leurs activités.

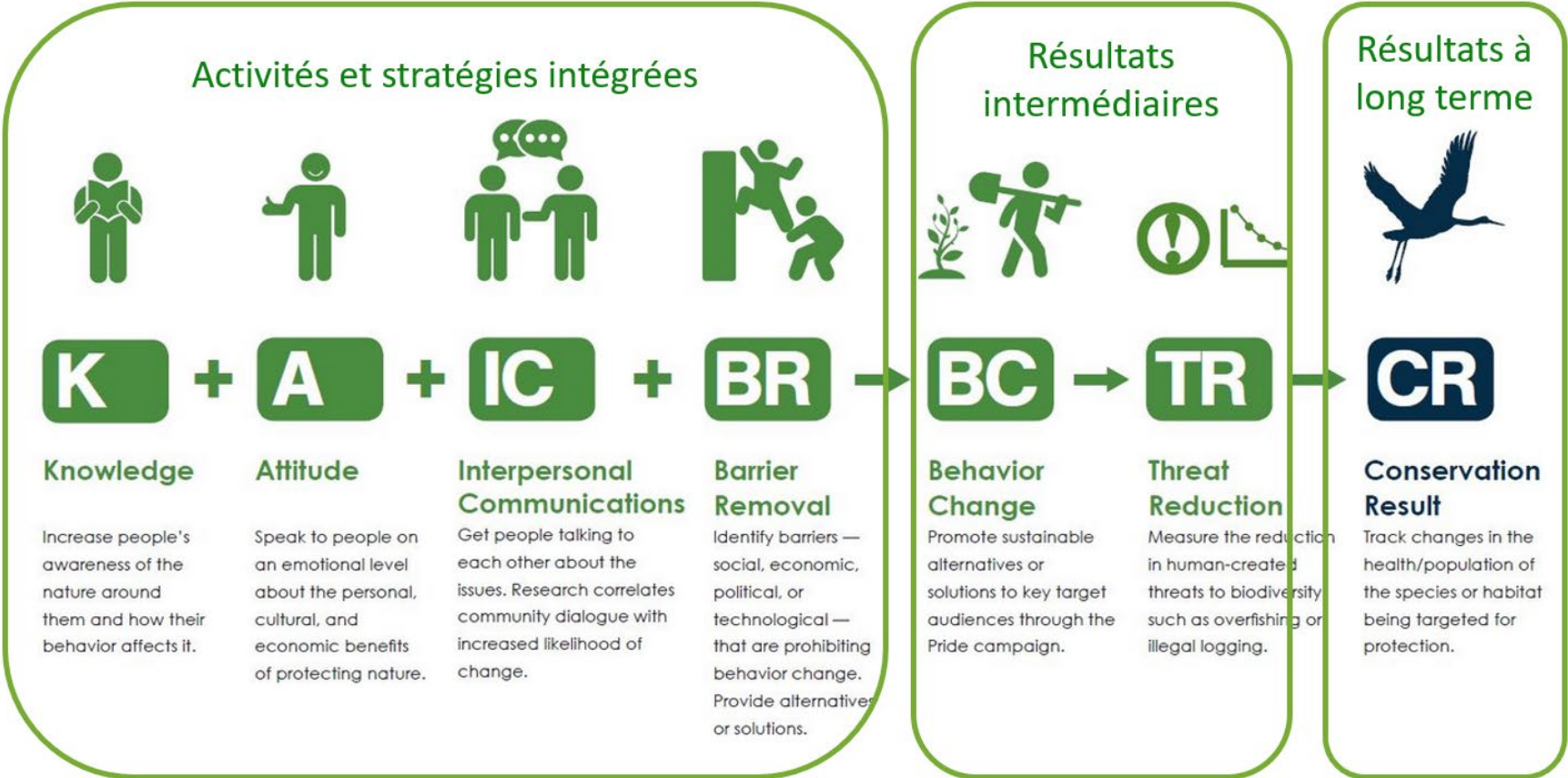


**Continuum de collaboration :** Un alignement plus poussé peut avoir un impact plus important sur certaines questions, mais nécessite également des efforts plus importants.



# Exemple : Une théorie de l'impact collectif du changement

## The Nature Conservancy Reef Resilience Program



# Quelques ressources (2020)

- La page [Impact collectif](#) d'Innoweave
- [Canaliser le changement : Comment réussir l'impact collectif](#) - Fay Hanleybrown et al., Stanford Social Innovation Review, hiver 2012
- [Apprendre À Danser Le Tango Sur Un Fil De Fer: Agir Selon Une Approche D'Impact Collectif](#) – Lyse Brunet, 2014
- [Projet Impact Collectif](#) pour la réduction de la pauvreté à Montréal
- En anglais :
  - [Collective Impact](#) information page - Tamarack Institute
  - Collective Impact [Resources Library](#) - Tamarack Institute
  - "[Collective Impact](#)" - Article by John Kania and Mark Kramer, Stanford Social Innovation Review, winter 2011